


## Remplacer la vitre d'un iPhone 3GS

### Montée sur Chassis

 **Temps nécessaire** : 15 minutes environ

 **Difficulté** : Moyenne

#### Outils nécessaires

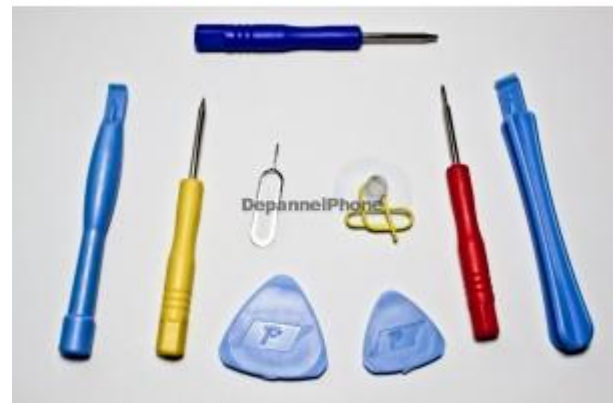
- Tournevis cruciforme
- Ventouse
- Spudger (outil en plastique bleu clair)

#### Pièce(s) nécessaires(s)



Vitre tactile pour iPhone 3GS déjà montée sur Chassis

[Disponible sur Depanne-iPhone.com](#)



Outils pour iPhone 3GS

[Disponibles sur Depanne-iPhone.com](#)



## Etape 1

- Eteignez votre iPhone.
- Retirez les deux vis autour du connecteur pour le chargeur de l'iPhone.



## Etape 2

- Il y a un joint en caoutchouc entre l'écran et le contour argenté de l'iPhone. Séparer ces deux parties demande un peu de force, mais attention à ne pas ouvrir l'ensemble trop brutalement afin de ne pas endommager les câbles à l'intérieur (que l'on appelle des nappes).
- Appliquez la ventouse juste au-dessus du bouton Home, et tirez dessus tout en maintenant le bloc argenté avec votre autre main, afin de séparer les deux parties.



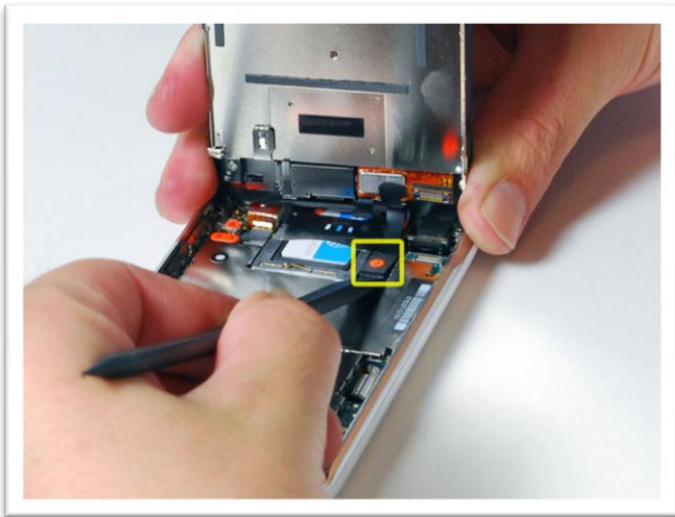
## Etape 3

- Posez l'ensemble à plat, mais l'écran étant toujours relié à l'iPhone via plusieurs nappes, ne l'inclinez pas à plus de 45 degrés.



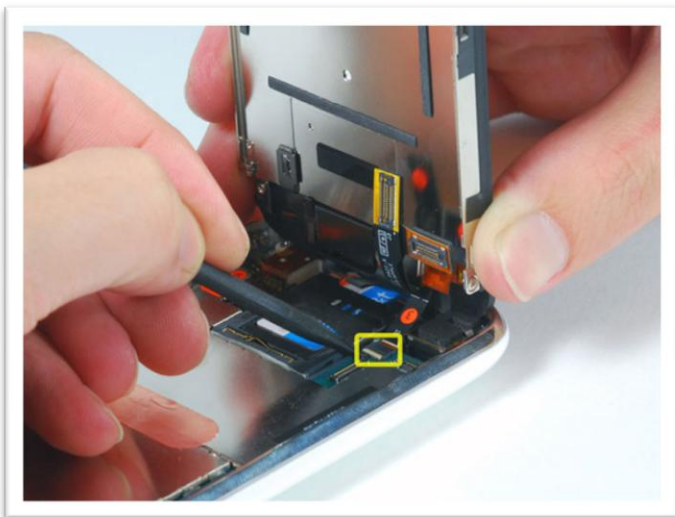
## Etape 4

- Maintenez l'écran à 45 degrés avec une main, et utilisez un Spudger pour retirer la première nappe numérotée « 1 » en faisant levier, en passant par la gauche, comme sur l'image.



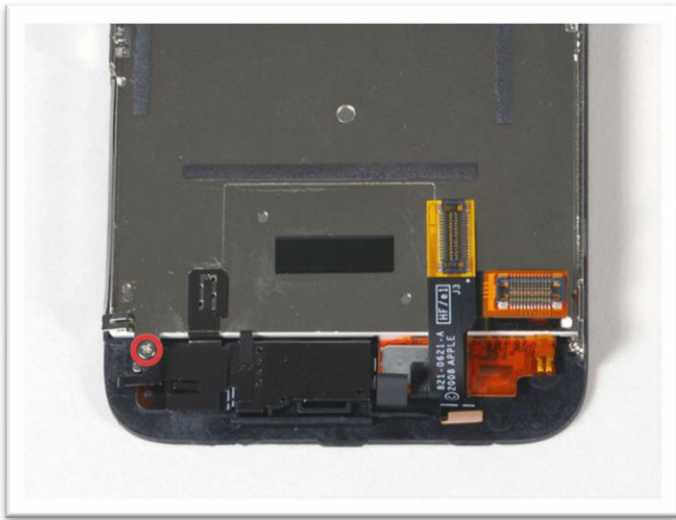
## Etape 5

- Vous pouvez désormais incliner l'écran à la verticale afin d'avoir un meilleur accès.
- Utilisez un Spudger pour retirer la nappe numérotée « 2 » en faisant levier.



## Etape 6

- Utilisez un Spudger pour retirer la nappe numérotée « 3 », en appuyant légèrement dessus et en la poussant délicatement vers le haut afin de la faire sortir de son connecteur.
- *Note pour le remontage* : Pour la remettre en place, il suffit de la renfoncer délicatement dans son connecteur en utilisant l'écran pour la pousser.



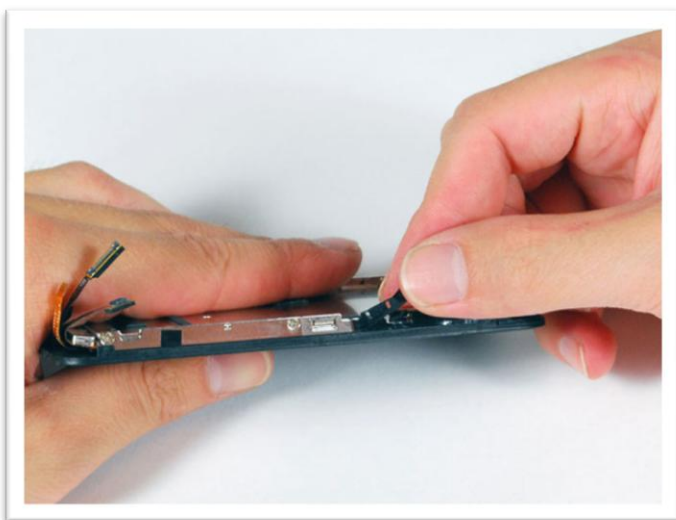
## Etape 7

- Une fois l'écran en main, retirez la vis au coin de l'ensemble



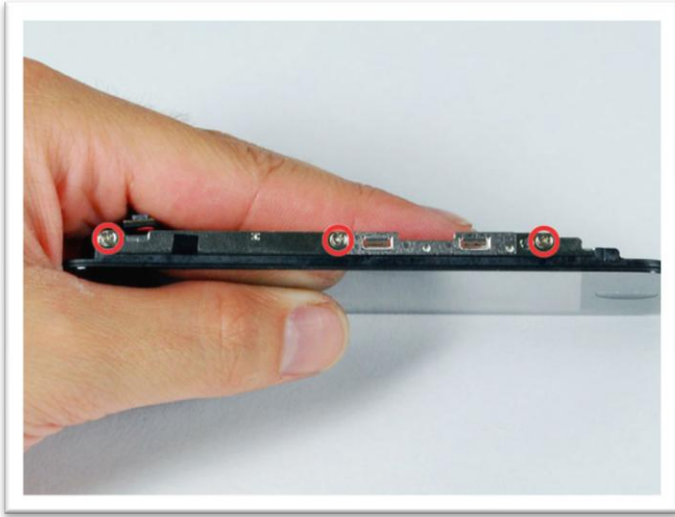
## Etape 8

- Retirez les deux vis sur le coté droit de l'ensemble.



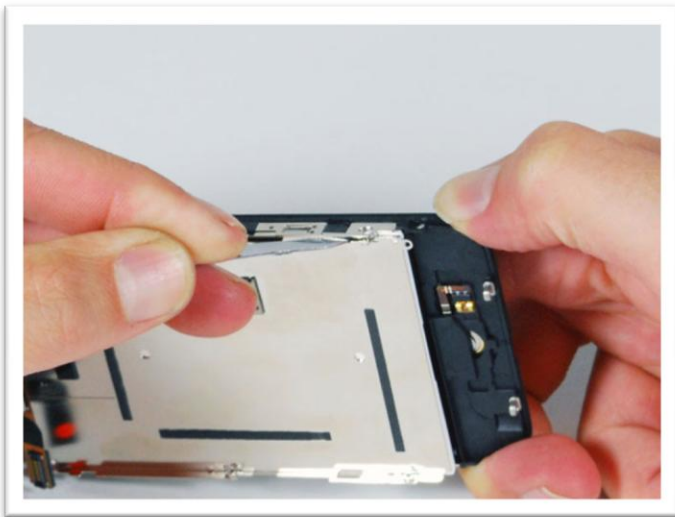
## Etape 9

- Retournez l'ensemble, et s'il y a une petite bande adhésive noire, retirez-la soigneusement.



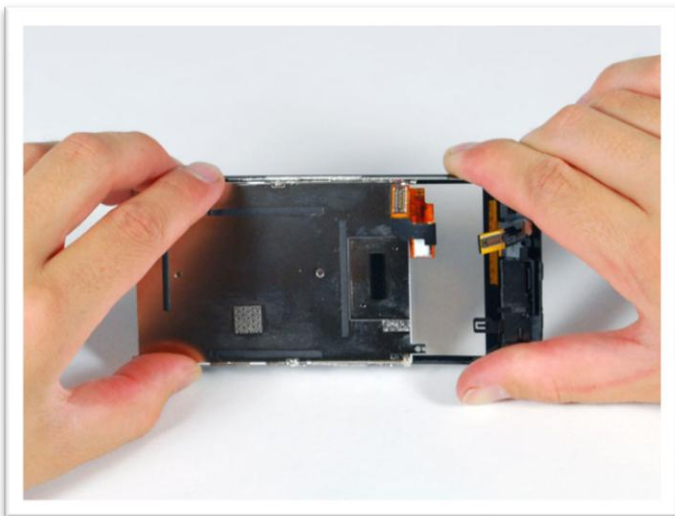
## Etape 10

- Retirez les trois vis sur le coté gauche de l'ensemble.



## Etape 11

- Retournez de nouveau l'ensemble et utilisez un Spudger pour séparer les deux parties métalliques.



## Etape 12

- Séparez l'écran LCD de la vitre en le faisant glisser à l'opposé des nappes.



### Etape 13

- Voici ce qu'il vous reste une fois le démontage terminé.

**Vous avez réussi !**

**Il ne vous reste plus qu'à suivre ce guide dans le sens inverse pour le remontage.**